

» Dateiformate - PDF

Portable Document Format

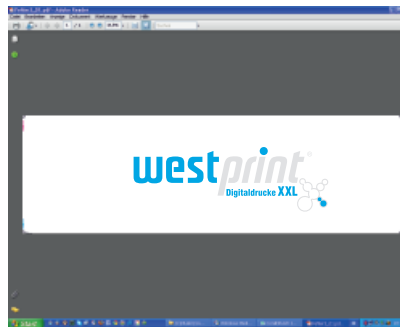
Im Gegensatz zu digitalen Offset-Druckereien benötigen wir bei Planen, Fahnen oder Stoffen mit Konfektion dringend eine Haarlinie um das Druckformat sowie zusätzlich die Konfektionslinien. (Anleitung unter Konfektion Planen und Stoffe)

Vermeiden Sie bei Planen, Fahnen und Stoffen zusätzliche Informationen, Passkreuze, Überfüllungen, Farbinformationen etc. Bei Drucken auf Folien, Papier oder Materialien ohne weitere Verarbeitung aktivieren Sie die Passkreuzfunktion bei der Erstellung der PDF-Datei. Dateien immer im Maßstab 1:1 !

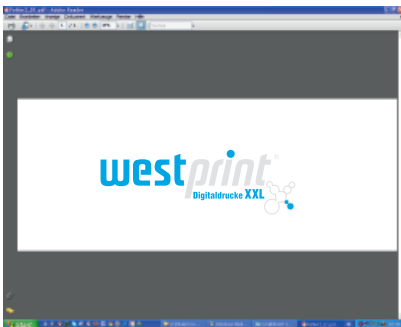
Typische PDF-Fehler



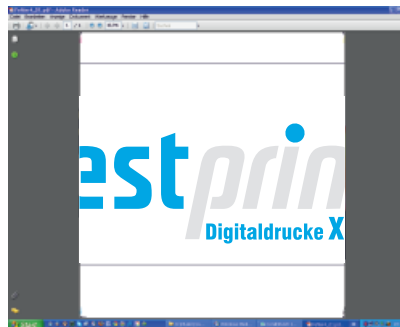
- völlig ohne Begrenzung,
- nicht druckbar



- einfach alle Arten von Passkreuzen
und Dateiinfos ausgewählt.
- bei größeren Motiven schlecht
auszuschneiden, oft falsche Größen



- ohne Begrenzung,
- nicht druckbar



- Motiv war größer als
angelegte Seite im Dokument
- nicht druckbar

Fazit:

Senden Sie PDF-Daten bevorzugt für Drucke auf Papier, Folien, Materialien ohne Konfektion. Aktivieren Sie dafür die Paßkreuze. Senden Sie PDF-Dateien für Planen, Fahnen und Stoffe mit Konfektion erst nachdem Sie die Hinweise zu Konfektionen gelesen haben.

Achten Sie auf das richtige Farbformat und Maßstab 1:1.

» Dateiformate - TIF/JPG

(Tagged Image File Format) bzw. (Joint Photographic Group)

Bitmap-orientiertes Dateiformat.

JPG-Dateien sind ca. nur 1 Drittel so groß wie TIF Dateien (bei kaum sichtbaren Unterschieden).

Hier ein paar Tipps für richtige TIF / JPG Dateien:

Richtige Parameter auswählen

Annotations for 'In Bitmap konvertieren':

- auf 100% Größe achten!
- Auflösung wählen!
- Wichtig! Gleiches Farbmodell wie Bilder und Schriften in Ihrer Datei!
- unwichtig, sorgt für glatte Kanten
- alles deaktiviert

Annotation for 'JPEG-Export':

- Wichtig! Keine Komprimierung!

Fazit:

Senden Sie TIF-Dateien für Planen, Fahnen und Stoffe mit Konfektion erst nachdem Sie die Hinweise zu Konfektionen gelesen haben. Achten Sie auf das richtige Farbformat, Auflösung und Maßstab 1:1.

Im Gegensatz zu digitalen Offset-Druckereien benötigen wir bei Planen, Fahnen oder Stoffen mit Konfektion dringend eine Haarlinie um das Druckformat sowie zusätzlich die Konfektionslinien, (Anleitung unter Konfektion Planen und Stoffe).

Vermeiden Sie bei Planen, Fahnen und Stoffen zusätzliche Informationen, Paßkreuze, Überfüllungen, Farbinformationen etc.

Bei Drucken auf Folien, Papier oder Materialien ohne weitere Verarbeitung achten Sie auf Begrenzungslinien Paßkreuzen, damit Sie später den Druck auch ausschneiden können.

Dateien immer im Maßstab 1:1 !

» Dateiformate - CDR/AI

(CorelDraw) bzw. (Adobe Illustrator)

Vektor-orientierte Dateiformate.

Achten Sie auf folgende Hinweise:

CDR:

Schriften in Kurven wandeln (häufigster Fehler)

Ein Farbmodell für alles - RGB oder CMYK! Maßstab 1:1! Umranden Sie stets Ihre Plane oder Aufkleber mit einer grauen Haarlinie. Kontrollieren Sie die Auflösung integrierter Bilder nach obigem Schema. Keine Zusatz-Infos in die Datei! Achtung!

Vermeintliches Dunkelblau in der Corel-Farbpalette (C100/M100) ist lila-lastig! Besser (C100 M80 Y0 K20) benutzen.

Illustrator:

Schriften in Pfade konvertieren.

Ein Farbmodell für alles - RGB oder CMYK. Maßstab 1:1 (notfalls 1:10). Umranden Sie stets Ihre Plane oder Aufkleber mit einer grauen Haarlinie. Kontrollieren Sie die Auflösung integrierter Bilder nach obigem Schema. Keine Zusatz-Infos in die Datei!

Im Gegensatz zu digitalen Offset-Druckereien benötigen wir bei Planen, Fahnen oder Stoffen mit Konfektion dringend eine Haarlinie um das Druckformat sowie zusätzlich die Konfektionslinien. (Anleitung unter Konfektion Planen und Stoffe)

Vermeiden Sie bei Planen, Fahnen und Stoffen zusätzliche Informationen, Passkreuze, Überfüllungen, Farbinformationen etc. Bei Drucken auf Folien, Papier oder Materialien ohne weitere Verarbeitung achten Sie auf Begrenzungslinien Passkreuzen, damit Sie später den Druck auch ausschneiden können.

Dateien immer im Maßstab 1:1 !

» Dateiformate - EPS/PS

(Encapsulated Postscript) bzw. (Postscript)

Vor allem geeignet zum Speichern von Dateien, in denen hauptsächlich Vektordaten enthalten sind.

Im Gegensatz zu digitalen Offset-Druckereien benötigen wir bei Planen, Fahnen oder Stoffen mit Konfektion dringend eine Haarlinie um das Druckformat sowie zusätzlich die Konfektionslinien. (Anleitung unter Konfektion Planen und Stoffe)

Vermeiden Sie bei Planen, Fahnen und Stoffen zusätzliche Informationen, Passkreuze, Überfüllungen, Farbinformationen etc. Bei Drucken auf Folien, Papier oder Materialien ohne weitere Verarbeitung achten Sie auf Begrenzungslinien Passkreuzen, damit Sie später den Druck auch ausschneiden können.
Dateien immer im Maßstab 1:1 !

Fazit:

Senden Sie EPS / PS --Dateien nur, wenn Ihre Datei fast ausschließlich aus Vektoren besteht und Sie den Export als PDF aufgrund der vielen Eigenschaften vermeiden möchten.

Für Planen, Fahnen und Stoffe mit Konfektion lesen Sie erst die Hinweise zu Konfektionen

Achten Sie auf das richtige Farbformat, Auflösung und Maßstab 1:1.

Andere Dateiformate

Freehand, InDesign, Quark & Co. nehmen wir nicht an. Das gilt auch für Word, Power-Point und Exoten.